

# CHLORONET

DETERGENT ALCALIN CHLORE

**REF. 1015**

Version : N°1.1 (06/09/2011)

## PROPRIETES :

Détruit les dépôts hydrocarbonés sur les matériaux du bâtiment et supprime le verdissement, les moisissures. Augmente la luminosité sur les toitures translucides.

**COMPOSITION :** Mélange de lessive de potasse avec des agents séquestrant et un produit alcalin chloré.

## CARACTERISTIQUES :

**Présentation :** Liquide de couleur jaune clair à odeur chlorée.

**Densité à 20°C :** 1,16 - 1,17

**pH (solution aqueuse à 1 %) :** 11,5 à 12,5

## UTILISATIONS :

**CHLORONET** s'utilise pour le nettoyage des surfaces qui sont légèrement souillées, y compris circuits, cuves, citernes routières, nettoyage des toitures, des façades, terrasses, carrelages, bassins.

**SYSTEME :** Il s'utilise aussi pour le nettoyage en haute pression.

## MODE D'EMPLOI :

Aluminium et alliages : Concentration 0,5 % . - 30 à 40° C

Acier inoxydable : Concentration 0,5 à 1 % . -50 à 65° C.

Autres surfaces non métalliques : Concentration 0,5 à 2 % . - 50 à 65° C

Ces opérations doivent être suivies d'un rinçage à l'eau potable.

Ne pas mélanger avec d'autres produits.

## PRECAUTIONS :

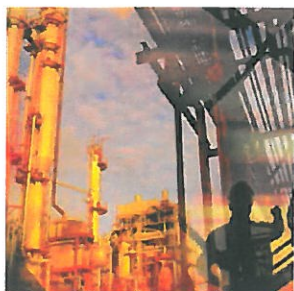
**CHLORONET** est un produit dangereux car il contient de la lessive de potasse. Eviter tout contact avec la peau.

**CHLORONET** contient du chlore actif. Ne pas mettre au contact d'un acide. (Dégagement d'un gaz toxique irritant pour les yeux et les voies respiratoires).

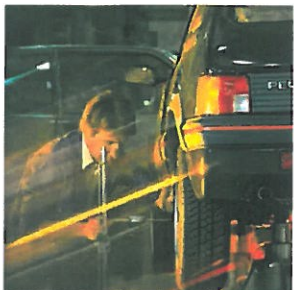
## STOCKAGE :

Comme pour tout produit chloré, **CHLORONET** doit être stocké à l'abri de la chaleur et de la lumière et la durée de stockage doit être inférieure à un an.

**NOTA :** Le contenu de cette documentation résulte de notre connaissance et de notre expérience du produit. Il est donné à titre indicatif, mais n'engage pas notre responsabilité quant à son application à chaque cas particulier.



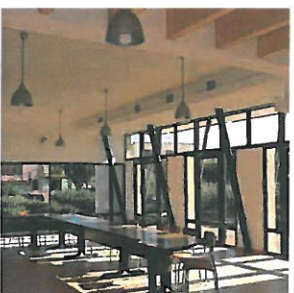
INDUSTRIE



AUTOMOBILE



BÂTIMENT



COLLECTIVITES



PRODUITS TECHNIQUES