

# ODORAL

## DÉSINFECTANT, DÉSODORISANT RÉMANENT

Réf : 1000 ODORAL BONBON ANGLAIS

Réf : 1005 ODORAL CITRONNELLE

Version : N° 1.1 (09/04-2015))

### PROPRIETES :

ODORAL désinfecte et élimine les souches bactériennes pathogènes les plus courantes .  
ODORAL est un super désinfectant et désodorisant concentré, neutralisant puissant des mauvaises odeurs.

ODORAL confère aux endroits traités une odeur particulièrement agréable et durable.  
ODORAL est soluble dans l'eau en toutes proportions. ODORAL s'avère très économique pour les utilisateurs. Conforme à la norme NF EN 1276(mars 2010).

Efficacité bactéricide testé selon NF EN 1276 à :

- 2 % (v/v) sur la souche Pseudomonas aeruginosa DSM939
- 1 % (v/v) sur la souche Escherichia coli DSM 682
- 1 % (v/v) sur la souche Staphylococcus aureus DSM 799
- 1 % (v/v) sur la souche Enterococcus hirae DSM 330

Temps de contact 5 min.

ODORAL BONBON ANGLAIS : rapport d'essai 499/1014

ODORAL CITRONNELLE : rapport d'essai 525/1014

### UTILISATIONS :

ODORAL s'utilise pour la désinfection dans les hôpitaux, hospices, cantines, vestiaires, lieux publics, compacteurs.

ODORAL s'utilise pour la désinfection des marchés couverts, mais aussi pour le traitement des humidificateurs, filtres, matériels de conditionnement d'air, chauffage à air chaud.

### CARACTERISTIQUES TECHNIQUES :

Composition : Ammonium quaternaire, tensio-actifs, parfum  
PH : Neutre Densité : 0,98

### MODE D'EMPLOI :

ODORAL s'utilise toujours dilué, le choix de la dilution se fera en fonction des locaux à traiter :

- 2% en solution dans l'eau pour une utilisation courante.
- 5% en solution dans l'eau en cas de forte odeur à neutraliser.

L'application de l'ODORAL se fera à l'aide de pulvérisateurs, brumisateurs, ou encore à la serpillière.

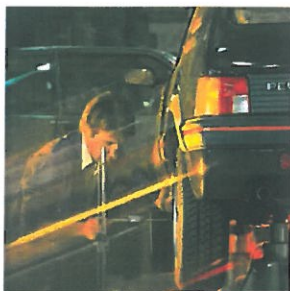
Elimination du produit et de l'emballage : pour l'élimination des produits non utilisables, faire appel à une entreprise habilitée pour la collecte et l'élimination des produits dangereux. Réemploi de l'emballage interdit. Usages professionnels Ne pas utiliser pour un usage autre que celui pour lequel le produit est destiné

**Toujours effectuer au préalable, un essai avec la surface à traiter pour déterminer compatibilité et temps de contact appropriés.**

*NOTA : Le contenu de cette documentation résulte de notre connaissance et de notre expérience du produit. Il est donné à titre indicatif, mais n'engage pas notre responsabilité quant à son application à chaque cas particulier.*



INDUSTRIE



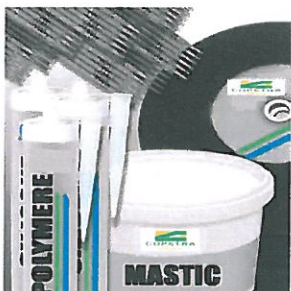
AUTOMOBILE



BÂTIMENT



COLLECTIVITES



PRODUITS TECHNIQUES