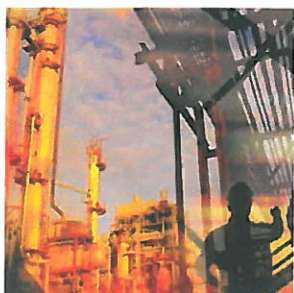
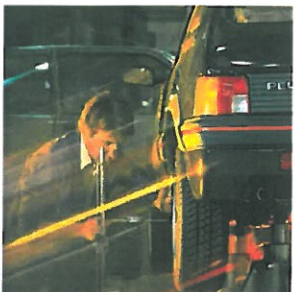


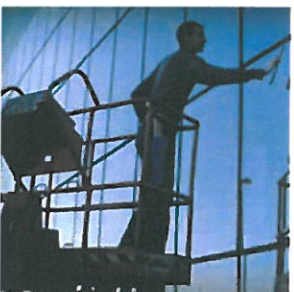
ELECTRODE TOUTE POSITION VERTE



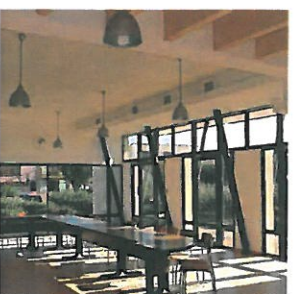
INDUSTRIE



AUTOMOBILE



BÂTIMENT



COLLECTIVITES



PRODUITS TECHNIQUES

REF .7070 - Ø 2,5

7075 - Ø 3,2

7080 - Ø 4,0

Version : N° 1.1 (27/06/2011)

PROPRIETES ET APPLICATIONS :

Electrode universelle

Convient pour tous travaux courants, tels que serrurerie, chaudronnerie, constructions métalliques, matériel agricole, entretien et réparations.

Particulièrement recommandée lorsque de bonnes conditions de soudage sont recherchées en toutes positions, y compris verticale descendante.

Pour aciers dont la charge de rupture est comprise entre 330 et 520 MPa.

CARACTERISTIQUES :

Rm : 510 - 610 MPa

A5d : 22 %

Re : > 400 MPa

ISO V : + 20°C > 70 J

0 °C > 47 J

- 20°C > 30 J

MODE D'EMPLOI :

Toutes positions y compris verticale descendante.

Courant alternatif ($U_o < 40$ V) et continu (.).

INTENSITES MOYENNES :

Ø 2,5 75 ampères

Ø 3,2 125 ampères

Ø 4 170 ampères

NOTA : Le contenu de cette documentation résulte de notre connaissance et de notre expérience du produit. Il est donné à titre indicatif, mais n'engage pas notre responsabilité quant à son application à chaque cas particulier.