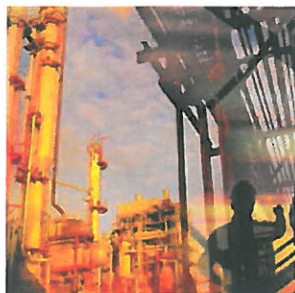
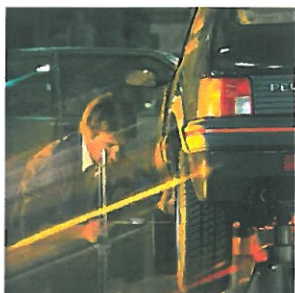


GIVREX

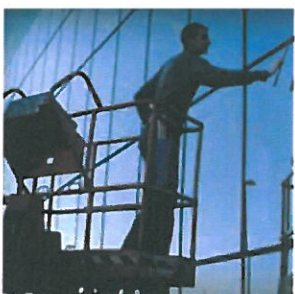
GIVREUR - REFROIDISSEUR



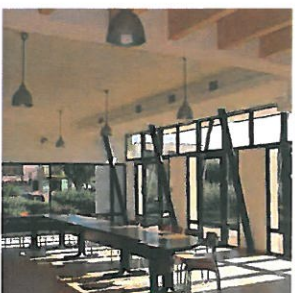
INDUSTRIE



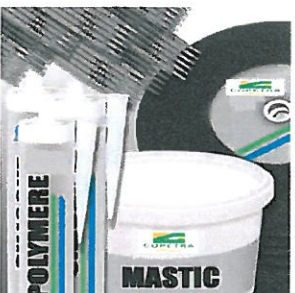
AUTOMOBILE



BÂTIMENT



COLLECTIVITES



PRODUITS TECHNIQUES

REF. 9070

Version : N° 1.1 (28/06/2011)

UTILISATIONS :

Par refroidissement du métal, permet l'emmanchement des pièces usinées.

Permet l'extraction du chewing-gum adhérent sur les tissus, moquettes, matières plastiques.

CARACTERISTIQUES :

Refroidisseur à - 40°C

MODE D'EMPLOI :

Agir avec le tube directeur ou sans, suivant la surface à traiter.

Pulvériser le temps nécessaire pour effectuer la réfrigération.

NOTA : Le contenu de cette documentation résulte de notre connaissance et de notre expérience du produit. Il est donné à titre indicatif, mais n'engage pas notre responsabilité quant à son application à chaque cas particulier.