

GRAISSE ADHESIVE

LUBRIFIANT CABLES, CHAINES

REF. 9080

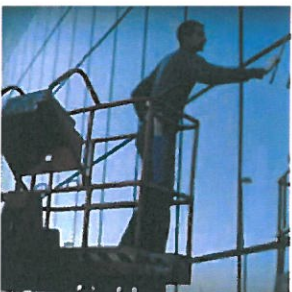
Version : N° 1.1 (28/06/2011)



INDUSTRIE



AUTOMOBILE



BÂTIMENT



COLLECTIVITES



PRODUITS TECHNIQUES

CARACTERISTIQUES :

Lubrifiant à base de polymères.

Très adhérent.

Produit ayant un pouvoir hydrofuge et antirouille.

UTILISATIONS :

Pour éléments mécaniques exposés à l'eau, chaude ou froide, à la vapeur (blanchisserie, papeterie).

Idéal pour engrenages nus, câbles métalliques et toutes les mécaniques en mouvement et dont la lubrification ne doit pas entraîner de projection.

La température d'utilisation ne doit pas dépasser 190°C afin de garder toutes les propriétés de cette graisse.

MODE D'EMPLOI :

Pulvériser à environ 15 cm sur la surface à traiter.

Pour une application précise, insérer le tube plastique dans l'orifice du diffuseur et pulvériser directement sur la pièce à lubrifier.

NOTA : Le contenu de cette documentation résulte de notre connaissance et de notre expérience du produit. Il est donné à titre indicatif, mais n'engage pas notre responsabilité quant à son application à chaque cas particulier.