

LUBRALU / LHT CUIVRE

LUBRIFIANT HAUTE TEMPÉRATURE

REF. 9115 – LUBRALU
REF. 9116 – LHT CUIVRE

Version 1.0 (07/09/2011)

CARACTERISTIQUES :

Lubrifiant haute température, anti-grippant, anti-friction, anti-corrosion.

Résiste aux fortes pressions, à la vapeur d'eau.

Température maximum d'utilisation :

- LUBRALU 600°C
- LHT CUIVRE 1200°C

Effet anti-corrosion, laisse une couche protectrice sur les pièces telles que boulons, écrous, goujons exposés à atmosphère saline.

Minimise les risques de grippage à température élevée.

UTILISATIONS :

Evite l'échauffement et le grippage entre deux pièces en mouvement.

Démontage facile, sans arrachement.

Permet de rattraper les filets détériorés, sans emploi de tarauds et filières.

Pour l'industrie chimique, la marine, la sidérurgie, la verrerie.

MODE D'EMPLOI :

AGITER AVANT EMPLOI.

Pulvériser à environ 20 cm avant assemblage ou sur pièces en cours de mouvement pour une bonne pénétration.

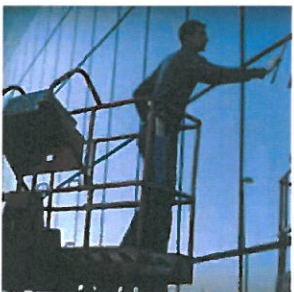
NOTA : Le contenu de cette documentation résulte de notre connaissance et de notre expérience du produit. Il est donné à titre indicatif, mais n'engage pas notre responsabilité quant à son application à chaque cas particulier.



INDUSTRIE



AUTOMOBILE



BÂTIMENT



COLLECTIVITES



PRODUITS TECHNIQUES