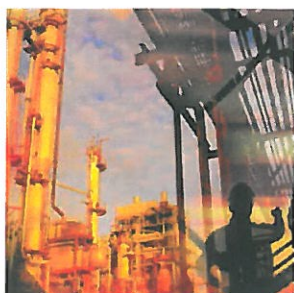


CONVERTAL

CONVERTISSEUR DE ROUILLE

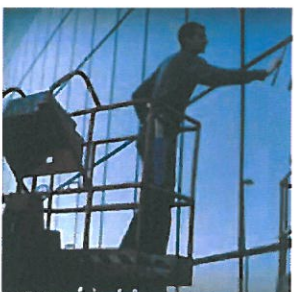
REF : 5010
Version : N° 1.1 (08/07/2011)



INDUSTRIE



AUTOMOBILE



BÂTIMENT



COLLECTIVITES



PRODUITS TECHNIQUES

ASPECT : Liquide gris-crème devenant bleu translucide à l'application puis noir brillant intense au séchage sur métaux ferreux (transparent pratiquement incolore sur verre).

UTILISATION : « AVEC ET CONTRE LA ROUILLE » **CONVERTAL** est un produit qui permet tout à la fois de traiter et de protéger contre la corrosion les métaux ferreux oxydés sans avoir à les décaper préalablement. Protection complète contre la corrosion **CONVERTAL** de par son effet décoratif (brillant noir intense) peut rester en finition définitive à l'intérieur et plusieurs mois à l'extérieur avant d'être recouvert par une laque de finition.

SUPPORTS : Métaux ferreux oxydés ou non, dégraissés, et débarrassés de la rouille pulvérulente, rincés à l'eau claire et maintenus humides pour une parfaite pénétration des strates de rouilles.

COMPOSITION : IDENTIFICATION : NFT 36 005 Famille 1 Peinture et vernis Classes 7
Subdivision b2

LIANTS	Copolymères acryliques
PIGMENTS et CHARGES	Néant
SOLVANTS	Eau + agent de coalescences
ADJUVANTS	Polymères dérivés d'acides pyrogalliques

CARACTERISTIQUES :

MASSE VOLUMIQUE	g/Cm3	1.1
POINT ECLAIR	T°	néant
BRILLANT SPECULAIRE	0/00 à 60 °	> 90
CONSISTANCE	Coupe AFNOR n°4 à 20 °C en »	15 à 30

MODE D'EMPLOI : Appliquer **CONVERTAL** à la brosse tel quel, au pistolet et au trempé avec 20 % à 30 % d'eau. Sur des surfaces très oxydées même à la brosse diluer à 30 % d'eau et appliquer 2 couches. Le mieux étant de mouiller préalablement le support.

CONVERTAL se nettoie ; frais à l'eau froide ; juste sec à l'eau chaude savonneuse ; sec à l'aide d'un solvant fort ; polymérisé à l'aide d'un décapant puissant tel que notre DEPEGEL. Les traces qui noircissent sur la peau avec de l'eau citronnée ou vinaigrée.

SECHAGE : à l'air : T°>10° et H% < 85 %

HORS POUSSIERE	30 mn	SURCOUCHABLE	24 H
SEC	60 mn	POLYMERISE	3 semaines

RENDEMENT : 50g à 100g/m2 soit 10 à 20 m²/Kg

HYGIENE et SECURITE : Néant	TRANSPORT : Néant
------------------------------------	--------------------------

STOCKAGE : 1 an en emballages d'origine à l'abri du gel et des fortes chaleurs.

CONDITIONNEMENT : 1 litre

NOTA : Le contenu de cette documentation résulte de notre connaissance et de notre expérience du produit. Il est donné à titre indicatif, mais n'engage pas notre responsabilité quant à son application à chaque cas particulier.