

MONOSOL

PEINTURE POUR SOL MONOCOMPOSANT

REF. : 5015

Version : N°1.1 (21/06/2011)

PROPRIETES :

Excellent accrochage sur béton, bois, fer. Anti-poussière, évite l'usure des chapes.
Utilisation : extérieur - intérieur, pour sols des garages, parkings, magasins, ateliers.

DESTINATION :

Emplacement : Extérieur - Intérieur.
Localisation : Sols sportifs, garages, parking, magasins, ateliers...
Supports : Béton, bois, fer.

CARACTERISTIQUES:

- Liant : Résine Alkyde Uréthane
- Densité : 1,32
- Extrait sec : 72 %
- Point éclair : 35 °C
- Aspect : satiné
- Classification : AFNOR NFT 36 005 - Famille I - classe 4 a.

MISE EN OEUVRE :

Elle devra se faire conformément au DTU-59-3.

Préparation des supports :

Sur béton sec, éliminer la laitance par sablage humide ou nettoyage chimique au **DECAR** suivi d'un rinçage abondant.

Sur anciennes peintures, gratter, poncer et dégraisser. S'assurer de la bonne adhérence de l'ancien revêtement avec le support. Sur bois et parquet, poncer et dégraisser le support au moyen de solvant **DILNET**. Sur fer, brosser et gratter soigneusement puis appliquer une couche d'antirouille.

Application :

Brosse et rouleau : diluer de 0 à 5 % (diluant MONOSOL).

Pistolet : diluer de 10 à 15 %. Airless : diluer de 5 à 6 %. Appliquer en 2 couches.

Rendement : Sur support régulier moyennement absorbant : 8 à 9 m²/l ou 6 à 7 m²/kg.

Séchage à 20 °C et humidité relative de 65 % :

Hors poussières : 2 heures. - Sec : 5 heures. - Recouvrable : 24 heures.

Mise en service pour un trafic léger : 48 heures après la dernière couche.

Précautions d'emploi :

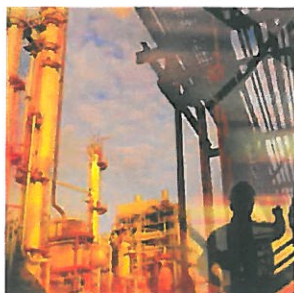
Inflammable. Ne jamais manipuler à proximité d'une flamme.

Conserver hors de la portée des enfants.

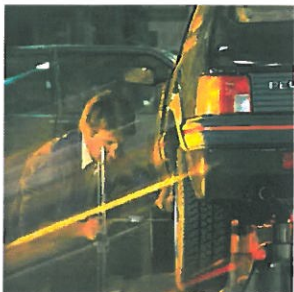
Ne pas respirer les gaz/vapeur/fumées/aérosols.

En cas de ventilation insuffisante, porter un appareil respiratoire approprié.

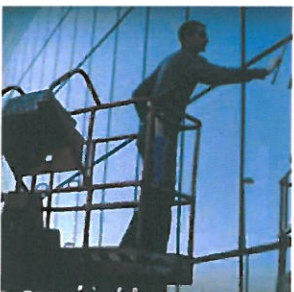
NOTA : Le contenu de cette documentation résulte de notre connaissance et de notre expérience du produit. Il est donné à titre indicatif, mais n'engage pas notre responsabilité quant à son application à chaque cas particulier.



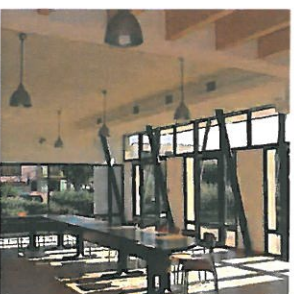
INDUSTRIE



AUTOMOBILE



BÂTIMENT



COLLECTIVITES



PRODUITS TECHNIQUES