

AEROCOL

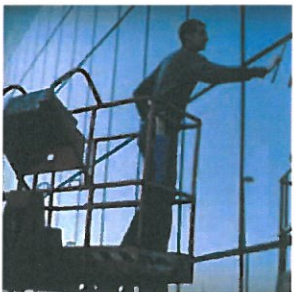
COLLE DEFINITIVE



INDUSTRIE



AUTOMOBILE



BÂTIMENT



COLLECTIVITES



PRODUITS TECHNIQUES

REF. 9005

Version : N° 1.1 (20/06/2011)

UTILISATIONS :

AEROCOL assure une prise rapide pour le collage du papier, carton, tissu, etc...

Particulièrement adapté à la bureautique, l'informatique, les arts graphiques.

Ne tache pas les papiers, ni les tissus.

Adhésif incolore et transparent, ne jaunit pas.

S'utilise en collage double ou simple face selon l'usage.

MODE D'EMPLOI :

Le support à encoller doit être propre et dégraissé.

Pulvériser par de brèves pressions de 20 à 30 cm de la surface à coller.

Effectuer le collage de suite.

Possibilité de repositionner les supports pendant 25 mn.

L'épaisseur de l'adhésif favorise la surface d'adhérence.

Purger l'aérosol après l'utilisation.

NOTA : Le contenu de cette documentation résulte de notre connaissance et de notre expérience du produit. Il est donné à titre indicatif, mais n'engage pas notre responsabilité quant à son application à chaque cas particulier.