

POLYFIX

COLLE POLYURETHANNE BI-COMPOSANTE

REF : 7226 Pot-life 80 secondes

Version : N° 1.1 (19/07/2011)

UTILISATION :

Colle polyuréthane bi-composantes exempte de solvants, spécialement destinée au collage de divers matériaux tels que supports métalliques, cataphorèse, stratifiés, isolants rigides, laine de roche, ABS, contre-plaqués, etc. Cette colle se caractérise par son aptitude au collage de très nombreux supports peints ou prélaqués, ainsi que de SMC ou polyester. Elle est destinée à la fabrication de panneaux sandwichs ou d'autres éléments ou complexes nécessitant des résistances particulièrement élevées.

MISE EN OEUVRE :

Préparation des surfaces : Les surfaces à coller doivent être propres, sèches, exemptes de poussières ou de tout corps gras, Stocker les matériaux et travailler dans les locaux secs et chauffés à + 15 °C au moins.

Préparation de la colle : Mélanger soigneusement dans les proportions indiquées les deux composants pour obtenir un mélange parfaitement homogène. Ne mélanger que la quantité pouvant être utilisée dans la limite du pot-life.

Encollage : Le mélange de colle ainsi réalisé est déposé par extrusion sur l'un des support en quantité suffisante pour assurer un bon transfert sur le contre-matériau dont l'affichage doit se faire de suite ou dans la limite du pot-life. Maintenir impérativement une pression de contact suffisante pendant le temps de prise qui est généralement 7 à 8 fois supérieur au pot-life à température ambiante. Dans certains cas il est possible de réaliser des collages mixtes " colle / ruban adhésif " pour obtenir une prise de maintient. La polymérisation définitive est atteinte après 24 heures environ. Des températures plus élevées accélèrent le temps de prise alors que des températures plus basses retardent le temps de prise.

CARACTERISTIQUES TECHNIQUES :

Présentation	: Kit bi-composants de 50 ml
Base	: Polyéthers/polyesters à réticulation chimique avec isocyanate de base MDI
Couleur	: Résine : noire Durcisseur : Blanc cassé Mélange : Gris moyen
Proportions de mélange	: En poids ou en volume : 1/1
Consistance	: Bonne thixotropie du mélange
Densité	: Résine : environ 1,20 g/cm cube
Pot-life	: Environ 80 secondes pour 100 g de mélange à + 20 °C (réf 7226)
Pot-life	: Environ 5 minutes pour 100 g de mélange à + 20 °C (réf 7227)
Traction/cisaillement	: Jusqu'à 23 Mpa à +20 °C pour des éprouvettes traitées par chromatation
Film de colle	: Cohésif, dur et non cassant. Bonne tenue à l'humidité et aux variations climatiques

RECOMMANDATIONS PARTICULIERES :

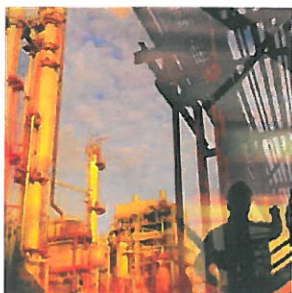
Stockage : Jusqu'à 12 mois au frais (10 à 25 °C) et au sec dans l'emballage d'origine non ouvert.

Précautions pour votre sécurité : Eviter le contact direct du produit non polymérisé. Le port de gants et de lunettes de protection est conseillé. Le produit est conforme aux normes européennes actuellement en vigueur.

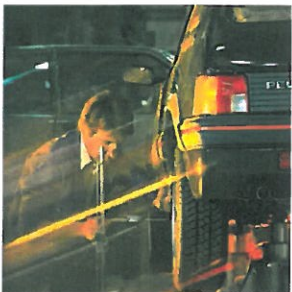
Inflammabilité : néant

Toxicité : Résine : néant / Durcisseur : nocif

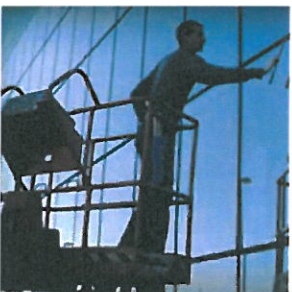
NOTA : Le contenu de cette documentation résulte de notre connaissance et de notre expérience du produit. Il est donné à titre indicatif, mais n'engage pas notre responsabilité quant à son application à chaque cas particulier.



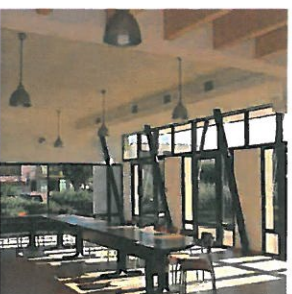
INDUSTRIE



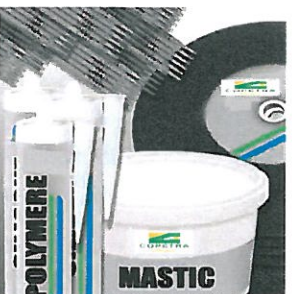
AUTOMOBILE



BÂTIMENT



COLLECTIVITES



PRODUITS TECHNIQUES