

# DERPHOS

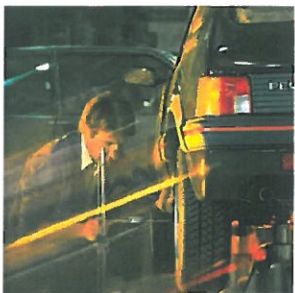
DÉROUILLANT DÉCALAMINANT PHOSPHATANT

**RÉF. 1215**

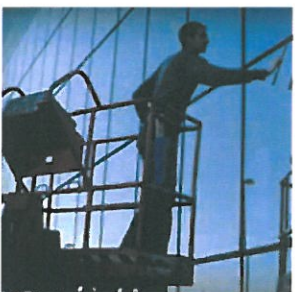
Version : N° 1.1 (20/06/2011)



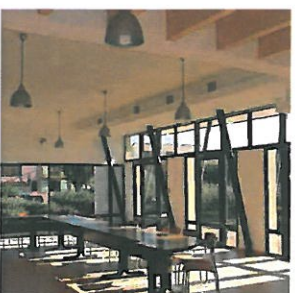
INDUSTRIE



AUTOMOBILE



BÂTIMENT



COLLECTIVITES



PRODUITS TECHNIQUES

**PROPRIETES :**

**DERPHOS** transforme les oxydes de fer et la calamine en phosphate de fer sans attaquer le métal. La phosphatation homogène ainsi obtenue permet un accrochage parfait pour tous les revêtements.

**DERPHOS** s'utilise partout où il y a un problème d'oxydation ou de calamine à résoudre.

**UTILISATIONS :**

Traitement des charpentes métalliques, des carrosseries automobiles, en ateliers de peinture, chaudronneries, travaux publics, marine, etc...

**RECOMMANDATIONS :**

Pour les surfaces traitées au **DERPHOS**, destinées à recevoir un revêtement, éliminer les impuretés adhérant au support à l'aide d'une brosse imprégnée de **DERPHOS**. Laisser sécher parfaitement avant d'appliquer un revêtement. En cas de stockage des pièces traitées le produit continue à agir, assurant ainsi une protection plus résistante. **DERPHOS** est déconseillé sur les matériaux galvanisés, étamés, chromés, sur la fonte ainsi que sur les pièces rectifiées ou de précision.

**CARACTERISTIQUES TECHNIQUES :**

Densité : 1,25  
PH : 0,5 en solution à 5 %  
Aspect : Liquide rose violet

**MODE D'EMPLOI :**

**DERPHOS** s'utilise toujours dilué dans l'eau jusqu'à 4 fois son volume.

**EN BAIN DE PREFERENCE :**

Dans tous les cas où la dimension des pièces à traiter le permet, immerger les pièces et laisser agir suivant le degré d'oxydation.

**EN PULVERISATION ou AU PINCEAU :**

A chaque fois que la dimension des pièces interdit le trempage.

Dans certains cas une deuxième application peut être jugée nécessaire, jusqu'à la disparition de la rouille.

**PRECAUTIONS :**

Pour l'utilisation de **DERPHOS**, le port des gants, des lunettes et du tablier de protection sont recommandés.

Eviter tout contact avec l'épiderme.

Avant rejet, **NEUTRALISATION EVENTUELLE DES EFFLUENTS** jusqu'à un pH compris entre 6,5 et 7,5.

*NOTA : Le contenu de cette documentation résulte de notre connaissance et de notre expérience du produit. Il est donné à titre indicatif, mais n'engage pas notre responsabilité quant à son application à chaque cas particulier.*