

SOLFONT

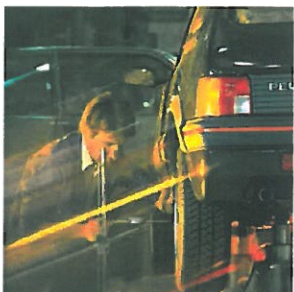
**DEGRAISSANT PIÈCES MÉCANIQUES
SPECIAL FONTAINES**

REF. : 3000

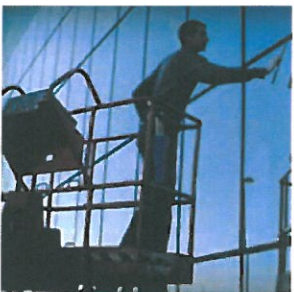
Version : N° 1.1 (21/06/2011)



INDUSTRIE



AUTOMOBILE



BÂTIMENT



COLLECTIVITES



PRODUITS TECHNIQUES

PROPRIETES :

- Solvant de dégraissage élaboré pour utilisation en fontaines de dégraissage.
- Puissant, dissout les graisses, huiles, corps gras, vaselines et autres lubrifiants.
- Elimine les films protecteurs antirouille inter usinages.
- Produit de sécurité indispensable au dégraissage et à la remise en état de toutes pièces mécaniques ou même électriques, hors tension.
- Dégraissage de tous métaux et de tous matériaux.
- Non émulsionnable à l'eau.

CARACTERISTIQUES TECHNIQUES :

Aspect	: Liquide incolore.
Densité à 20°C	: 0,785
Point éclair	: + 60°C

N'attaque pas les métaux non ferreux, plastiques, polyuréthanes.

UTILISATIONS :

Multifonctionnelles, toutes activités (tous métaux et tous matériaux) - exploitation, entretien, garages, industries mécaniques, automobiles, aviation, marine.
Maintenance des équipements techniques. Industries de plastique.

MODE D'EMPLOI :

SOLFONT s'utilise pur à température ambiante au pinceau ou en trempage des pièces et surtout en fontaines prévues à ces usages.

PRECAUTIONS D'UTILISATIONS ET DE STOCKAGE :

Inhérentes aux produits inflammables en locaux ventilés.
Eviter toute projection oculaire et le contact prolongé avec l'épiderme.

NOTA : Le contenu de cette documentation résulte de notre connaissance et de notre expérience du produit. Il est donné à titre indicatif, mais n'engage pas notre responsabilité quant à son application à chaque cas particulier.